

Foto-Protokoll zum Bürgerinnen- und BürgerRAT

Mittelschule St. Walburg 12.10.2024

bürger
bürgerinnen **Rat**
ultenTal



Tag 2

UNSER ABLAUF



Rückblick auf Tag 1 - Aufstellung zu folgenden Fragen:

1. Wieviel Neues habe ich erfahren?



2. Wieviel habe ich darüber diskutiert?



3. Wie viele neuen Fragen sind aufgetaucht?



Fragen, die seit dem 1. BR aufgetaucht sind...

EINSTIEG → FRAGEN neu ①

- Beton vor Ort produziert oder nicht? Festigkeit?
- Wie ehrlich + "optimal" sind die Infos? Sprechen sie (Alperia) mit offenen Karten?
- Wie kann Alperia physikalische Gesetze mächtig halten außer Kraft setzen? ("Männchen")
- "Wir holen die Energie nachhause" → wir haben sicher nichts davon gespürt

Fragen neu ②

- wir sind ausgeliefert - jemand anderes kann bauen
- Befragung muss für lange Zeit gelten
- Aufwand Baustelle wird verniedlicht, was passiert, wenn Baustelle länger?
- was profitieren wir vom Projekt?
- wie können wir Alperia vertrauen?
- wie sieht der Business-Plan aus? Angemessene Entschädigung nicht Brotkrümel!
- wie können Versprechen eingehalten werden?
- wenn Absprachen mit Alperia - hält sich Termi daran?
- Druckleistung Kuppelwies muss erneuert werden, gleichzeitig auch andere Baustelle
- Infos mehr in die Tiefe und besser erklären

Bürger:innenversammlung

10:00-12:00

Ziele der Bürger:innenversammlung

- ❖ Informationsgleichstand für alle Bürger:innen herstellen.
- ❖ Anregungen für die Arbeit im Bürgerrat sammeln.

Trapez

Bürgerversammlung

- Wird auch ~~Stammwuchs~~ saniert? Brüche sind drin
Samer
→ müsste nicht auch
+ wird d. Stammwuchs
nicht auch saniert werden?
- Höchsterhütte an AVS oder abtrapez
- Gleichbehandlung mit Vinschgau
- online: Druckleitung durch Kuppelwiesental
- nicht unmöglich aber nicht die beste Variante (Geologie)
- Ist Projektidee - Machbarkeitsstudie? Nein, ein Schritt davor
- codice appalti sieht zwingend Projektvarianten vor. Denkt man auch in Alternativen?
- Ja, richtig - mittlerweile 6-7 Varianten aufgedacht, sind noch von Machbarkeitsstudie. bisher 30-40 Personen an Variantenprojekte mitgebracht, wir finden, diese wäre die beste
- Kuppelwiesental ist Stollen eingebrochen. Die Anlagen positionieren nicht 100 Jahre → Foto wird weiterbearbeitet
- Homepage einmal Klimarat nicht Kirchengrat - verbessern!

FRAGEN | Bürgerversammlung

2



- Wird die Höchsterhütte in das Eigentum der Ultner zurückgeführt?
- Wann wird d. Fenster 2 / ^{Schluff} ~~Wahl~~ restauriert? Warum nicht schon früher? (Mesnerbach)
- Zum Fenster 2: ¹ Wie viel Naturfläche fällt zum Opfer? ² Welche Kompensationsmaßnahmen?
- Strategieplan f. den Ausfall von Quellen?
- Antw.: wachsen wieder zu;
Fenster 2: 900 m lange Forststraße → ^{Wie viel links + rechts} abgedeckt?
- Ist d. Forststraße ausreichend? ^{Antw.: ja}
- Antw.: ¹ 6000 m² (ohne Forststraße)
- Würde die ökol. sinnvolle Grenze der Nutzung d. Wasserkraft erreicht? Bedenkt d. Alpena das + was kommt danach (z. nach diesem KW)?
→ Pläne f. d. weitere Zukunft? (nach KW)
Antw.: keine weiteren KW im Ultental geplant
jedoch: Weiter Warten d. bestehenden KW

Transparent: Was kostet Bürgerrat? / 4
Warum keine Infos im Gemeindeblatt? Auch nicht Kommentar, der gedruckt wurde

- Kosten 30.000 €
- Gemeindeblatt nicht veröffentlicht, weil neue Infos dazukommen, wir wollen erst Ergebnisse des Bürgerrats veröffentlichen - derzeit Infos auf Webseite
- Lesbrief wird geprüft + veröffentlicht oder erklärt, warum es nicht veröffentlicht wird

→ Woher kommen Experten? Gibt es auch Rechtsberatung ^{für} Gemeinde?
 Fachpersonen. Können vom BR eingeladen werden, müssen aber benannt werden
 heutige Experten + vom 3. Top sind von Alpeira beauftragt - brauchen diese Experten für Gutachten (z.B. Konrad Messner) aber auch jeder andere kann Experten beauftragen
 Rechtsberatung: bisher nicht, aber Infos von anderen Gemeinden
 auch Erfahrungen von Montafan

→ Werden Anrainer entschädigt? Was heißt vorteilhafter Strom für Bevölkerung? Bekommt Gemeinde jährliches Geld?
 Anrainer: werden eingebunden + bei Schadensfall entschädigt
 Stromvertrag: noch sehr frühe Phase - Ende Bürgerrat wird es Ergebnis geben, genauso Geld für Gemeinde

→ Anlagen sind 70 Jahre alt. werden Staumauern saniert?
 Gibt konstantes Monitoring der Staumauern, keine Sanierung vorgesehen, weil in sehr gutem Zustand

↳ Umspannwerk: wo? (genau) wie groß?

Leistungen: wo verlaufen netz (Nicht an Thema)

grundrätlich: nicht: "in etwa"

bspw. Seespiegelschwankungen genau, gesamt pro Tag, niedriger Wert

Autv: letzte Ulten verstärken (Kabel Masten)

Umspannwerk: direkt neben Karerue im Bugdrin

Temperatur ist genau plan, sobald Projekt eingereicht ist
haben Erdkabel ange sichert

Seespiegel: 10cm/Std Sommer → 10-14° dort
 25cm/Std Winter → 4Std
 → 40cm So
 100cm Wi-

↳ Projektunterlagen einsehbar: JA

↳ Werden v. Bül d. Bauunternehmer Berücksichtigt?
 Autv: Angeordnet hat NIT Klärung genau + zeitlich

↳ St. Pantaleon mitreden??

Autv: vor dem ersten Treffen dabei, dann Entsch: nur Ulten weil größte Bedeutung
 Vorhaben: Austausch mit den Bgm → Pantaleon
 Plänen dazu werden über ein Treffen mit den Bgm
 (ein Bül sind immer von d. Gemeinde einberufen)



FRAGEN

Bürgerversammlung

/5

■ Ablagerung Forst: ca. 500 000 m³ Material aus d. Berg
 → id. Fausen, ohne Arbeit, produziert
 im Fagler, wo genau noch offen, mehrere
Varianten - wir sind offen für Vorschläge + Wünsche

■ Trinkwasser: Was wenn es (in Kuppel wie ist) ausbleibt
 Lärcherberg

Art: d. old. Trassenleitung quer t. keine Quelle
 falls eine ausfällt: und ersetzt!

Trinkwasser Monitoring jetzt: wie viel Grund
 → damit danach Veränderungen sichtbar

■ Wo werden d. Bauschutt untergebracht?

heut noch nicht beantwortbar, → wo gibt's Interesse
 81 Welby derst. Volm Container

Vage Angaben zu den Ausmaßen der neg. Auswirkungen:
 • was bedeutet "Lärmarm"? welche Lärmschutzmaßnahmen? ^{z.B. in Laiensprache} Wände?
 • Lichtverschmutzung? Wie weit um sichtbar? Tiere in der Nachtruhe gestört?

• Wie können wir d. Karamela-Kinder-Sende eine gefüllte Welt sende p. Alpen + das bejeht?
 • Würde diese Sendung von Alpenraum (mit) in Auftrag gegeben?
 • Warum Ende im Sept 2023? Zeit, in welcher ist das parallel zu anderen (z.B. Tüdel, ...)

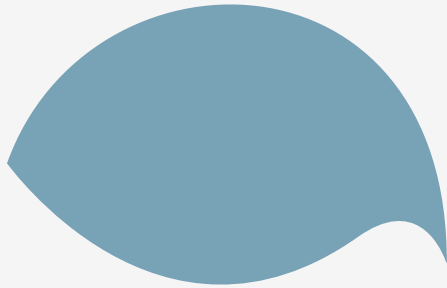
Kindliche Stimmungswörter... nur von Kinder dafür bekommen werden (wenn wir von Proj. gewusst hätten, hätten wir nicht einen Einverständnis gegeben → hätte nicht benutzt)

■ Wenn d. Genehmigung + Bau so lange dauert (2020-32...) und der schnellste a. mit / p. Veränderungen: ist diese Anlage dann noch rentabel? (p. Kap. LH Neraun)
 ↳ ob es ersetzt werden kann geplant

Badeteich? Eintritt gratis für Ultner Bürger? Oder nur für Touristen mit Touristenkarte? Oder überhaupt gratis?

BR am Nachmittag: Wie war's für uns?

(Reflexion Bürger:innen-
versammlung)



Hilfreiches vom Vormittag

- Informationen erreichen nicht alle
- Rechtsbeistand für Gemeinde !!
- klarere Antworten - konkreter
- Blick weiten - auch Tempo
- Bevölkerung ist unsicher + hat wenig Info
- Gemeinde Panikraz
- Fehlen von konkreten Zahlen + Fakten
wie viele m² sind bei den Baustellen?
- Unabhängige Fachleute auch von Ausland
- Was können wir verlangen?
- Outline Fragen anonym war nicht
gut

Geologie & Hydrogeologie im Projektgebiet Fragen und Antworten

Konrad **Messner**

David **Wilhelm**

Büro für

Angewandte Geologie und Umwelt

FRAGEN GEOLOGIE (1)

- Ist Variante B die Beste?
Ja, weil in der Höhe, weit weg von Quellen
Tributwasser nicht betroffen, Schadens-
minimierung
- Sind Oberflächenquellen nicht betroffen?
Nein, bei dieser Variante nicht
- Kann garantiert werden, dass Oberfläche
nicht noch höher wird?
~~Das~~ hängt von Witterung ab, durch Tunnelvor-
trieb kann das nicht passieren
Vibrationen: vor 3 Jahren Kraftwerk
auf Töll gebaut, 20m tiefer Schacht
gesprengt + an 6 Punkten Vibrationen
gemessen - nirgends über Limit
Tunnelbohrmaschinen verursachen noch
weniger Vibrationen
- Beim Schafleger muss aber an die Oberfläche
gekommen werden

FS: Sprengung

f. Stollenbau ist es sinnvoll, die
Auswirkungen rundherum so gering als
möglich, weil das danach wieder mit
Kosten abgesichert werden muss (Ausfüllen
von Rissen....) → Sprengtechnik: kein

Quellen versiegen durch Sprengung

Qu. versiegen durch Erdbeben, Verlegen,
(Überlagerung)
die Auswirkungen sind lokal, (auch von
den nicht,

am Schafleger muss es genau
untersucht werden (direkt darunter
Wenn Qu. ausbleibt, Bohrung)

dann ~~Es~~ anderes Wasser bereitgestellt
Wasserzonen werden bereitgestellt (Aktion)

Mr. Nössner hat aktuell/bisher keine
Quelle gesehen, wo es seiner Ansicht nach
ein Problem gäbe; bei fertigem Projekt
sind Brauchwasserquellen noch genauer
anzuschauen

Fragen Geologie, Hydrogeologie ...

Wie tief sind Quellen? ^{ganz unterschiedlich}

Sie sind mit Temperatur Wasser erfassbar

→ konstante Temperatur ↔ tief

→ 5-10 m bis ~~100~~ 20m ...

bei uns "10er Meter": 10-20/25 m

→ wenn 100m unter Grund = unwahrscheinlich dass d. Quelle betroffen

Voraussetzung: Monitoring + Qu. erforschen

Ausnahme: wenn durch Störung durch, dort ist es durchlässiger (tektonisch)

Wieviel Sprengungen sind geplant?

Bsp. St. Paulen: Quellen = versiegt durch Sprengung (auch oberhalb)

noch unbekannt - erst wenn Probebohrer + Info wie der Untergrund ist

→ Monitoring d. Vibrationen → Messg an

den Häusern (Vibrat.) → Dosierte Sprengung ist in Normen ^{RI-neuland} de limitiert !!

Falls doch Wasser ausbleibt:

Wie wird Risiko garantiert mit bereitgestellt (da es ja täglich + laufend gebraucht)?

Schnelle Lösungen!!! "24/7" wie praktisch?
z.B. Landhebung

in Bauphase: bereits gelegt ist, wird Wasser irgendwo transportiert werden (LKW, Hubschraube im Extremfall, siehe Passioz)

Geologie: Quellen werden vor + während (topf and danach) ge-monitored, Wahrscheinlichkeit am Lachenberg (mehrere Qu. p. gemeins. Häuser) praktisch null; wieder: dann wenn gebraut wird

"dieses Risiko will ich nicht eingehen":

Geol: sehr unwahrscheinlich, dass Wasser ausbleibt

Monitoring erkennt Ausbleiben frühzeitig (kündigt sich vorher an)

Thema Restwasser (Wassfassung Flatschberg)

im Detail nächstes Mal

Bei einigen (Wahlung...) neue Restwasser-
Vorschriften erhalten, bei anderen auch
möglich: kein Restwasser, bei anderen umso
mehr; bei jeder Unterschreitung "Säpfige
Strafzahlgen" — gr. Unmut + persönl.
Konsequenzen in alpiner

Kann ein neuer Gemeinderat die Beo.=
befragung absagen?

Igm weiß es noch nicht → klärt ab!

Weitere Fragen

Bürgerrat
aus Beo-Versammlung

■ Baustellen (größe) von Thema?
"Rundum-Abster"

Können wir auch p.d. Thema Vorgaben
diskutieren + machen?

■ Mit der Bevölkerung vom Montafon
reden (nicht nur vom Projektträger)

FRAGEN mitgeben ULTNER PAKET

- Was von diesen Themen ist auch besonders wichtig?
(nicht nur umweltbezogene für Paket ① + ②)
- Energiepaket: (es gibt eine Möglichkeit / abwerten mit 1/2 Fahr an rechtl. Umsetzbarh.)
Stromtarif: Wie wichtig / egal
(im Verhältnis ① + ② Komp. | Bei Paket)
- Konkrete ~~Pa~~ Projekte + Maßnahmen
sieht ihr als wichtig + sinnvoll an
im Kompens. + im Bürgerinnenpaket?
(so konkret als möglich)

Sorgen/Bedenken ③

- Ergebnis VB ist nicht bindend auf Dauer ... es kann jemand anderes bauen
- Ist sowieso schon entschieden ... könnte sein, dass wir umsonst arbeiten